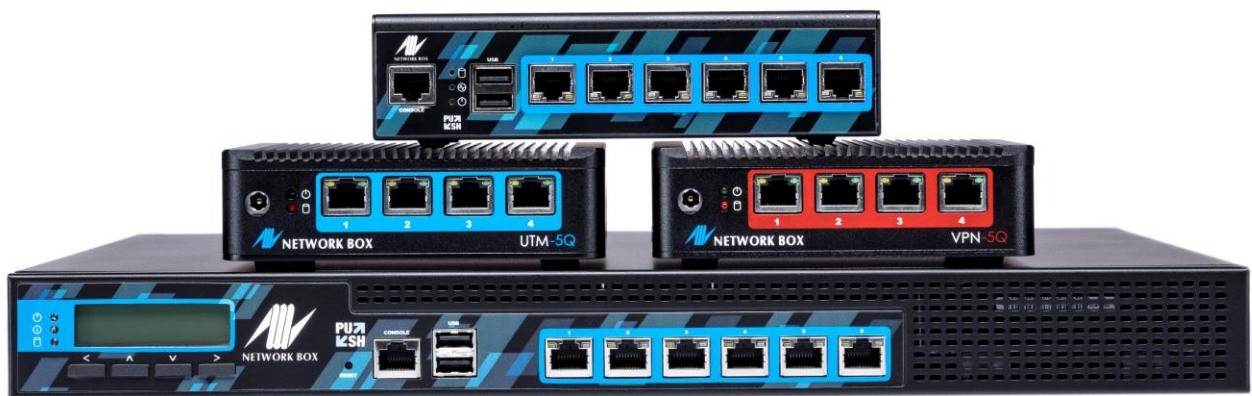


TechSpecs 2022



Skalierbar und modular



Die Network Box Hardware ist für die spezifischen Bedürfnisse verschiedener Unternehmensgrößen dimensioniert:

Die platzsparenden und lüfterlosen Modelle der **S-Serie** sind auf kleinere Unternehmen oder Zweigstellen abgestimmt. Trotz der geringen Dimensionen bieten sie genug Leistungsreserven, um alle Network Box Software Pakete betreiben zu können und so für einen vollwertigen Rundum-Schutz am Gateway zu sorgen.

Die Modelle der **M- und E-Serien** bieten sich für Unternehmen an, die eigene Server betreiben oder in denen größere Datenmengen über das Internet ausgetauscht werden. Schon ab dem kleinsten Modell sind sie für die Unterbringung in Serverschränken konzipiert. Die größeren Modelle sind mit redundanten Netzteilen ausgerüstet und bieten ebenfalls die Option, zusätzliche Hochgeschwindigkeits-Netzwerkadapter nutzen zu können. Ein größerer Speicher ermöglicht auf Wunsch erweitertes Logging.

Features

- Auf jeder Hardware

Firewall	Proxy, Packet Filtering, Stateful Packet Inspection
IDS / IDP	Active / Passive Mode 3 Engines 16.000+ Signaturen
VPN Typen	IPSEC, PPTP, SSL
IPSEC Verschlüsselung	DES, 3DES, AES 128, AES 256
Anti-Spam	SMTP, POP3, IMAP4 25 Engines 30,7 Millionen+ Signaturen
Anti-Malware	SMTP, POP3, IMAP4, FTP, HTTP, HTTPS 16 Engines 11,2 Millionen+ Signaturen
Content Filtering	FTP, HTTP, HTTPS, WAIS 16 Engines 11,2 Millionen+ Signaturen
Anti-DDos	Automatisches Echtzeit Fingerprinting
IPv4 zu IPv6 Bridging	Eingehende / ausgehende Protokoll-Übersetzung
PUSH Updates	Automatische Updates werden in durchschnittlich weniger als 45 Sekunden durchgeführt



1.1 S-Serie

Ideale Absicherung kleinerer Firmen oder Zweigstellen



VPN-5Q

(- 1-20 Benutzer)

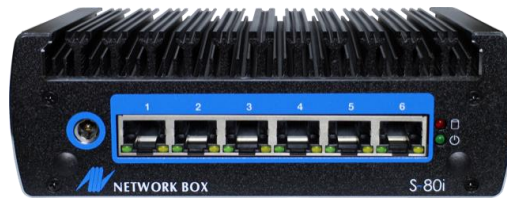
S-38i

(UTM-5Q; < 25 Benutzer)

Prozessor	64 bit, 1.99 GHz, Quad Core	64 bit, 1.99 GHz, Quad Core
RAM	4 GB, 1333 MHz DDR3	8 GB, 1600 MHz DDR3
Festplatte	120 GB 2.5" SSD	240 GB 2.5" SSD
Netzwerk	4 x 1 Gb Ethernet	4 x 1 Gb Ethernet
Stromversorgung	12 V / 5 A (extern)	12 V / 5 A (extern)
Gehäuse	Desktop SFF lüfterlos	Desktop SFF lüfterlos
Schnittstellen	Management Konsole (RS-232)	Management Konsole (RS-232)
Maße	134 x 38.5 x 126 mm	134 x 38.5 x 126 mm
Gewicht	0.6 Kg	0.6 Kg
Zertifizierung / Compliance	CE Class B, RoHS, FCC Class B	CE Class B, RoHS, FCC Class B
Verfügbare Software Pakete	FW+	FW+ WBP+ UTM+

1.2 S-Serie

Ideale Absicherung kleinerer Firmen oder Zweigstellen



S-80i

(< 70 Benutzer)

Prozessor	64 bit, 3.1 GHz, 2 Cores
RAM	8 G, 2133 MHz DDR4
Festplatte	1x 256 GB mSATA SSD Industrial Grade
Netzwerk	6x 1 Gb Ethernet
Stromversorgung	12 V / 5A (extern)
Gehäuse	Desktop SFF lüfterlos
Schnittstellen	Management Konsole (RS-232)
Maße	155 x 52,5 x 126,5 mm
Gewicht	1.6 Kg
Zertifizierung / Compliance	CE, UL, RoHS, FCC Class B
Verfügbare Software Pakete	FW+ WBP+ UTM+

1.3 S-Serie Benchmarks*

* Alle Benchmarks wurden unter vollständig aktivierter Scan-Kapazität erhoben, um möglichst reale Bedingungen zu simulieren.



	VPN-5Q (2022 Edition)	S-38i (UTM-5Q - 2022 Edition)	S-80i
Firewall			
Firewall Durchsatz	3.000 Mb/s	2.200 Mb/s	4.600 Mb/s
Application Proxies	--	ARP, DHCP, NTP, HTTP, HTTPS, FTP, SMTP, POP3, IMAP4	
Routing Protokolle		Statisch (empfohlen), RIP, HELLO, OSPF, IS-IS, EGP, BGP	
Basis Routing Protokolle		ARP, ICMP, IPv4, IPv6	
IDS / IPS			
IDS Durchsatz	650 Mb/s	1.200 Mb/s	2.850 Mb/s
IPS Durchsatz	70 Mb/s	145 Mb/s	380 Mb/s
Typen der detektierten Intrusions		ICMP/IP, DoS, DDoS, Portscan, Protocol Level, Application Level	
Signaturen		16.000+ Signaturen	
Virtual Private Network			
VPN Typen		IPSEC, PPTP, GRE, SSL	
VPN Durchsatz (SSL-Single)	160 Mb/s	120 Mb/s	280 Mb/s
VPN Durchsatz (SSL-Multi)	450 Mb/s	260 Mb/s	800 Mb/s
VPN Durchsatz (IPSec-Single)	400 Mb/s	200 Mb/s	850 Mb/s
VPN Durchsatz (IPSec-Multi)	700 Mb/s	420 Mb/s	2.000 Mb/s
IPSEC Encryption Algorithmen		DES, 3DES, AES 128, AES 256	
IPSEC Digest Algorithmen		MD5, SHA1, SHA2	
IPSEC Unterstützte Schlüssel		168/192 Bit DES, 128/256 Bit AES, 256/512 Bit SHA2, 2048+ Bit RSA	
IPSEC Unterstützte DH Gruppen		2, 5, 14, 15, 16, 17, 18, 22, 23, 24	
Anti-Spam			
SMTP Durchsatz (UTM+)	--	28.000 Mails/h	43.200 Mails/h
Anti-Spam Engines	--	25 heuristische, Signatur-, RBL- und Spam-Engines (30+ Mio. Signaturen)	
Gescannte Protokolle	--	SMTP, POP3, IMAP4	
Anti-Malware			
Anti-Malware Durchsatz	--	100 Mb/s	220 Mb/s
Anti-Malware Engines	--	16 heuristische und Signatur-Engines (11+ Mio. Signaturen)	
Gescannte Protokolle	--	SMTP, POP3, IMAP4, FTP, HTTP, HTTPS	
Content Filtering			
Web Proxy Durchsatz (UTM+)	--	110 Anf./s	410 Anf./s
Unterstützte Protokolle	--	HTTP, HTTPS, FTP, WAIS	
Benutzer-Filter	--	Authentisierte Nutzer / Quell-IP-Adresse	
Filter-Regeln	--	Benutzer, Methode, Kategorie, Zeitplan	
Zeitplan Optionen	--	Uhrzeit / Tag bezogen auf Benutzer und Gruppen	
Kategorisierung / Datenbank	--	190+ Mio. Webseiten / 57 Kategorien	
Blacklists / Whitelists	--	Individuell für Benutzer / Gruppen	
Web Application Firewall			
WAF Durchsatz			
WAF Durchsatz (Web Requests)		Nicht verfügbar	
Unterstützte Protokolle			

2.1 M-Serie

Aktuelle und Hochleistungsfähige Hardware für mittelständische Unternehmen



	M-295i (2022 Edition < 150 Benutzer)	M-395i (< 600 Benutzer)
Prozessor	64 bit, 3.6 GHz, 4-Core	64 bit, 3.2 GHz i-7, 6-Core
RAM	8 GB, 2666 MHz DDR4	8 GB, 2666 MHz DDR4
Festplatte	1 TB 3.5" HDD	2 TB 3.5" HDD
Netzwerk	6 x 1 Gb Ethernet	Standard: 6 x 1 Gb Ethernet Optionale Erweiterung: 6 x 1 Gb Ethernet 2 x 10 Gb: 10 GBASE-SR 10 GBASE-T
MTBF	8.0 Jahre	7.8 Jahre
Stromversorgung	250 W	220 W
Gehäuse	1 HE Rackmount	1 HE Rackmount
Schnittstellen	Management Konsole (RS-232)	Management Konsole (RS-232)
Maße	438 x 44 x 422 mm	438 x 44 x 422 mm
Gewicht	9.0 Kg	9.0 Kg
Zertifizierung / Compliance	CE, LVD, FCC	CE, LVD, RoHS FCC Class A
Verfügbare Software Pakete	<div style="display: flex; gap: 5px;"> <div style="background-color: #c00000; color: white; padding: 2px 5px;">FW+</div> <div style="background-color: #800080; color: white; padding: 2px 5px;">FWAF</div> <div style="background-color: #008080; color: white; padding: 2px 5px;">WBP+</div> <div style="background-color: #008000; color: white; padding: 2px 5px;">UTM+</div> <div style="background-color: #006400; color: white; padding: 2px 5px;">UTMW</div> </div>	<div style="display: flex; gap: 5px;"> <div style="background-color: #c00000; color: white; padding: 2px 5px;">FW+</div> <div style="background-color: #800080; color: white; padding: 2px 5px;">FWAF</div> <div style="background-color: #008080; color: white; padding: 2px 5px;">WBP+</div> <div style="background-color: #008000; color: white; padding: 2px 5px;">UTM+</div> <div style="background-color: #006400; color: white; padding: 2px 5px;">UTMW</div> </div>

2.2 M-Serie Benchmarks*

* Alle Benchmarks wurden unter vollständig aktivierter Scan-Kapazität erhoben, um möglichst reale Bedingungen zu simulieren.



	M-295i 2022 Edition	M-395i (2022 Edition)
Firewall		
Firewall Durchsatz	5.600 Mb/s	8.000 Mb/s
Application Proxies	ARP, DHCP, NTP, HTTP, HTTPS, FTP, SMTP, POP3, IMAP4	
Routing Protokolle	Statisch (empfohlen), RIP, HELLO, OSPF, IS-IS, EGP, BGP	
Basis Routing Protokolle	ARP, ICMP, IPv4, IPv6	
IDS / IPS		
IDS Durchsatz	5.000 Mb/s	6.450 Mb/s
IPS Durchsatz	780 Mb/s	2.500 Mb/s
Typen der detektierten Intrusions	ICMP/IP, DoS, DDoS, Portscan, Protocol Level, Application Level	
Signaturen	16.000+ Signaturen	
Virtual Private Network		
VPN Typen	IPSEC, PPTP, GRE, SSL	
VPN Durchsatz (SSL-Single)	450 Mb/s	650 Mb/s
VPN Durchsatz (SSL-Multi)	2.000 Mb/s	2.900 Mb/s
VPN Durchsatz (IPSec-Single)	880 Mb/s	880 Mb/s
VPN Durchsatz (IPSec-Multi)	2.700 Mb/s	4.000 Mb/s
IPSEC Encryption Algorithmen	DES, 3DES, AES 128, AES 256	
IPSEC Digest Algorithmen	MD5, SHA1, SHA2	
IPSEC Unterstützte Schlüssel	168/192 Bit DES, 128/256 Bit AES, 256/512 Bit SHA2, 2048+ Bit RSA	
IPSEC Unterstützte DH Gruppen	2, 5, 14, 15, 16, 17, 18, 22, 23, 24	
Anti-Spam		
SMTP Durchsatz (UTM+)	90.100 Mails/h	130.000 Mails/h
Anti-Spam Engines	25 heuristische, Signatur-, RBL- und Spam-Engines (30+ Mio. Signaturen)	
Gescannte Protokolle	SMTP, POP3, IMAP4	
Anti-Malware		
Anti-Malware Durchsatz	350 Mb/s	900 Mb/s
Anti-Malware Engines	16 heuristische und Signatur-Engines (11+ Mio. Signaturen)	
Gescannte Protokolle	SMTP, POP3, IMAP4, FTP, HTTP, HTTPS	
Content Filtering		
Web Proxy Durchsatz (UTM+)	400 Anf./s	800 Anf./s
Unterstützte Protokolle	HTTP, HTTPS, FTP, WAIS	
Benutzer-Filter	Authentisierte Nutzer / Quell-IP-Adresse	
Filter-Regeln	Benutzer, Methode, Kategorie, Zeitplan	
Zeitplan Optionen	Uhrzeit / Tag bezogen auf Benutzer und Gruppen	
Kategorisierung / Datenbank	190+ Mio. Webseiten / 57 Kategorien	
Blacklists / Whitelists	Individuell für Benutzer / Gruppen	
Web Application Firewall		
WAF Durchsatz	900 Mb/s	1.700 Mb/s
WAF Durchsatz (Web Requests)	2.000 Anf./s	4.500 Anf./s
Unterstützte Protokolle	HTTP, HTTPS	

3.1 E-Serie

Speziell für umfassende Schutzanforderungen von Unternehmen entwickelt. Höchstmögliche Leistung vereint in einer Appliance.



	E-1000i (> 600 Benutzer)	E-2000i (> 600 Benutzer)
Prozessor	2 x 64 bit, 1.9 GHz, 6 Cores	2 x 64 bit, 2.1 GHz, 8 Cores
RAM	16 GB, 2400 MHz ECC REG DDR4	32 GB, 2400 MHz ECC REG DDR4
Festplatte	Standard: 4 x 4 TB HDD mit Hardware RAID 32 GB M.2 SSD (internal)	Standard: 4 x 4 TB HDD mit Hardware RAID 32 GB M.2 SSD (internal)
Netzwerk	Standard: 4 x 1 Gb Ethernet Modul Optionale Erweiterung: 4 x 1 Gb Ethernet Modul 4 x 10 Gb SFP	Standard: 4 x 1 Gb Ethernet Modul Optionale Erweiterung: 4 x 1 Gb Ethernet Modul 4 x 10 Gb SFP
Stromversorgung	2 x 600 W Hotswap	2 x 600 W Hotswap
Gehäuse	2 HE Rackmount	2 HE Rackmount
Schnittstellen	Management Konsole (RS-232)	Management Konsole (RS-232)
Maße	444 x 88 x 580 mm	444 x 88 x 580 mm
Gewicht	16.9 Kg	16.9 Kg
Zertifizierung / Compliance	CE, UL, RoHS, FCC Class A	CE, UL, RoHS, FCC Class A
Verfügbare Software Pakete	<div style="display: flex; justify-content: space-around;"> <div style="background-color: #e91e63; color: white; padding: 2px 5px; border-radius: 3px;">FW+</div> <div style="background-color: #9c27b0; color: white; padding: 2px 5px; border-radius: 3px;">FWAF</div> <div style="background-color: #00bcd4; color: white; padding: 2px 5px; border-radius: 3px;">WBP+</div> </div> <div style="display: flex; justify-content: space-around; margin-top: 5px;"> <div style="background-color: #4caf50; color: white; padding: 2px 5px; border-radius: 3px;">UTM+</div> <div style="background-color: #3e8e41; color: white; padding: 2px 5px; border-radius: 3px;">UTMW</div> </div>	<div style="display: flex; justify-content: space-around;"> <div style="background-color: #e91e63; color: white; padding: 2px 5px; border-radius: 3px;">FW+</div> <div style="background-color: #9c27b0; color: white; padding: 2px 5px; border-radius: 3px;">FWAF</div> <div style="background-color: #00bcd4; color: white; padding: 2px 5px; border-radius: 3px;">WBP+</div> </div> <div style="display: flex; justify-content: space-around; margin-top: 5px;"> <div style="background-color: #4caf50; color: white; padding: 2px 5px; border-radius: 3px;">UTM+</div> <div style="background-color: #3e8e41; color: white; padding: 2px 5px; border-radius: 3px;">UTMW</div> </div>

3.2 E-Serie

Speziell für umfassende Schutzanforderungen von Unternehmen entwickelt. Höchstmögliche Leistung vereint in einer Appliance.



E-4000i

(> 600 Benutzer)

Prozessor	2 x 64 bit, 2.2 GHz, 10 Cores
RAM	48 GB, 2400 MHz ECC REG DDR4
Festplatte	Standard: 4 x 4 TB HDD mit Hardware RAID 32 GB M.2 SSD (internal)
Netzwerk	Standard: 4 x 1 Gb Ethernet Modul Optionale Erweiterung: 4 x 1 Gb Ethernet Modul 4 x 10 Gb SFP
Stromversorgung	2 x 600 W Hotswap
Gehäuse	2 HE Rackmount
Schnittstellen	Management Konsole (RS-232)
Maße	444 x 88 x 580 mm
Gewicht	16.9 Kg
Zertifizierung / Compliance	CE, UL, RoHS, FCC Class A
Verfügbare Software Pakete	FW+ FWAF WBP+ UTM+ UTMW

3.3 E-Serie Benchmarks*

* Alle Benchmarks wurden unter vollständig aktivierter Scan-Kapazität erhoben, um möglichst reale Bedingungen zu simulieren.



	E-1000i	E-2000i	E-4000i
Firewall			
Firewall Durchsatz	7.560 Mb/s	14.000 Mb/s	14.000 Mb/s
Application Proxies	ARP, DHCP, NTP, HTTP, HTTPS, FTP, SMTP, POP3, IMAP4		
Routing Protokolle	Statisch (empfohlen), RIP, HELLO, OSPF, IS-IS, EGP, BGP		
Basis Routing Protokolle	ARP, ICMP, IPv4, IPv6		
IDS / IPS			
IDS Durchsatz	6.520 Mb/s	7.000 Mb/s	7.000 Mb/s
IPS Durchsatz	1.630 Mb/s	2.200 Mb/s	2.400 Mb/s
Typen der detektierten Intrusions	ICMP/IP, DoS, DDoS, Portscan, Protocol Level, Application Level		
Signaturen	16.000+ Signaturen		
Virtual Private Network			
VPN Typen	IPSEC, PPTP, GRE, SSL		
VPN Durchsatz (SSL-Single)	280 Mb/s	310 Mb/s	310 Mb/s
VPN Durchsatz (SSL-Multi)	2.000 Mb/s	3.200 Mb/s	3.600 Mb/s
VPN Durchsatz (IPSec-Single)	600 Mb/s	800 Mb/s	800 Mb/s
VPN Durchsatz (IPSec-Multi)	4.000 Mb/s	6.000 Mb/s	6.300 Mb/s
IPSEC Encryption Algorithmen	DES, 3DES, AES 128, AES 256		
IPSEC Digest Algorithmen	MD5, SHA1, SHA2		
IPSEC Unterstützte Schlüssel	168/192 Bit DES, 128/256 Bit AES, 256/512 Bit SHA2, 2048+ Bit RSA		
IPSEC Unterstützte DH Gruppen	2, 5, 14, 15, 16, 17, 18, 22, 23, 24		
Anti-Spam			
SMTP Durchsatz (UTM+)	144.000 Mails/h	201.000 Mails/h	210.000 Mails/h
Anti-Spam Engines	25 heuristische, Signatur-, RBL- und Spam-Engines (30+ Mio. Signaturen)		
Gescannte Protokolle	SMTP, POP3, IMAP4		
Anti-Malware			
Anti-Malware Durchsatz	860 Mb/s	1.500 Mb/s	1.600 Mb/s
Anti-Malware Engines	16 heuristische und Signatur-Engines (11+ Mio. Signaturen)		
Gescannte Protokolle	SMTP, POP3, IMAP4, FTP, HTTP, HTTPS		
Content Filtering			
Web Proxy Durchsatz (UTM+)	610 Anf./s	1.100 Anf./s	1.200 Anf./s
Unterstützte Protokolle	HTTP, HTTPS, FTP, WAIS		
Benutzer-Filter	Authentisierte Nutzer / Quell-IP-Adresse		
Filter-Regeln	Benutzer, Methode, Kategorie, Zeitplan		
Zeitplan Optionen	Uhrzeit / Tag bezogen auf Benutzer und Gruppen		
Kategorisierung / Datenbank	190+ Mio. Webseiten / 57 Kategorien		
Blacklists / Whitelists	Individuell für Benutzer / Gruppen		
Web Application Firewall			
WAF Durchsatz	1.500 Mb/s	2.500 Mb/s	2.500 Mb/s
WAF Durchsatz (Web Requests)	4.000 Anf./s	7.000 Anf./s	7.200 Anf./s
Unterstützte Protokolle	HTTP, HTTPS		

Network Box Software Pakete



	FW+	FWAF	WBP+	UTM+	UTMW
PUSH Updates	✓	✓	✓	✓	✓
IPv4 to IPv6 Bridging	✓	✓	✓	✓	✓
Firewall	✓	✓	✓	✓	✓
Intrusion Detection and Prevention (IDP)	✓	✓	✓	✓	✓
Frontline, Anti-DDoS & Infected LAN	✓	✓	✓	✓	✓
Virtual Private Network (VPN)	✓	✓	✓	✓	✓
Network Monitoring and Reporting	✓	✓	✓	✓	✓
Entity Management	✓	✓	✓	✓	✓
Anti-Malware (E-Mail)				✓	✓
Anti-Malware (Web)			✓	✓	✓
Anti-Spam				✓	✓
Content Filtering			✓	✓	✓
Data Leakage Prevention (DLP)				✓	✓
Web Application Firewall (WAF)		✓			✓

4. Cbp+Connect

Für das cloudbasierte Sicherheits-Feature
Cloud Browsing Protection (CBP)



Cbp+Connect

(~ 1-20 Benutzer)

Prozessor	AMD Embedded G Series GX-412TC, 1 GHz Quad Core mit 64 Bit, AES-NI Support
RAM	4 GB, 1333 MHz DDR3
Festplatte	16 GB Premium mSATA SSD
Netzwerk	3x 1 Gb Ethernet (Intel i211AT)
Stromversorgung	12V / 2A (extern)
Gehäuse	Desktop SFF lüfterlos
I/O Schnittstellen	1x DB9 serieller Port (Konsole)
Maße	168 x 157 x 30 mm
Gewicht	0.5 Kg
Zertifizierung / Compliance	CE, RoHS, FCC

5. Secure Connection Stick

Sicher verbunden von unterwegs



Der Network Box Secure Connection Stick (NB-SCS) ermöglicht einen sicheren Zugriff von unterwegs auf z.B. das Firmennetzwerk und somit alle dort zur Verfügung stehenden Ressourcen. Die Installation, sowie die Nutzung des VPN-Clients, ist für den Anwender einfach und intuitiv gestaltet.

Einfach

- Von Profis betreut
- Einfache Integration
- Win-PC kompatibel
- Zentrale Konfiguration
- Vollautomatische Aktualisierungen

Flexibel

- Beliebige Internetverbindung
- Ortsunabhängig
- Easy Enrollment der Clients

Sicher

- Starke 2-Faktor-Authentisierung
- Sicherer Verbindung zum Hauptstandort

Features

- NB-SCS

Läuft unter Windows 7 (32 & 64 Bit), Windows 8 (32 & 64 Bit), Windows 10 (32 & 64 Bit)

Transparenter VPN-SSL Client mit AES-256 Verschlüsselung und Authentisierung durch asymmetrischen RSA-Cryptokey (4096 Bit) mit Kennwort

Zertifikatsbasierte Anmeldung am Network Box VPN-Gateway

Sichere 2-Faktor-Authentisierung, gekoppelt an die Hardware-ID des Sticks

Zentrales Management für Token und Zertifikate

Benutzersynchronisation mit Active Directory oder anderen Verzeichnisdiensten möglich

Software in Deutsch und Englisch

Zentral festgelegte Passwort-Policy

Remote Aktualisierung der Software



Network Box – All Inclusive

Mehr als Hardware



Wir

- Für Sie

Wir sind Teil Ihres Teams, werden nicht krank und gehen nie in den Urlaub

Netzwerkschutz und Monitoring rund um die Uhr

Wir kontaktieren Sie bei akuten Sicherheitsvorfällen proaktiv und helfen Ihnen bei der Lösung

Die Entwicklung eigener Lösungen bietet schnellere und flexiblere Reaktionszeiten auf Ihre Anfragen

Filterung von SPAM, Viren und weitere Schadsoftware

Wir senden Ihnen regelmäßige übersichtliche Berichte zu Ihrer Netzwerksicherheit

Unterstützung in der Recherche-Arbeit und übernehmen Ihren IT-Sicherheits-Support



Sie

- Sparen wertvolle Arbeitszeit,

Ressourcen, Weiterbildungen und (Re-) Zertifizierungen und können sich so auf die Kernaufgaben Ihres Unternehmens konzentrieren.

Network Box – All Inclusive

Teststellungen | Miete | Kauf | Cloud | Support

Ihre Notizen

Sicher ist sicher



NETWORK BOX

Ihr Mitarbeiter für IT-Sicherheit

+ Zertifizierung



Weitere Informationen:

www.network-box.eu

Network Box Deutschland GmbH

Edmund-Rumpler-Straße 5

51149 Köln

Tel.: +49 (0)2203 2020 78 - 0