

# NETWORK BOX

Next Generation Managed Security

---



Network Box Germany – More than a  
Partner

# Hardware Programm

## M-Serie

Die Network Box Hardware ist für die spezifischen Bedürfnisse verschiedener Unternehmensgrößen dimensioniert:

Die platzsparenden und lüfterlosen Modelle der **S-Serie** sind auf kleinere Unternehmen oder Zweigstellen abgestimmt. Trotz der geringen Dimensionen bieten sie genug Leistungsreserven, um alle Network Box Software Pakete betreiben zu können und so für einen vollwertigen Rundum-Schutz am Gateway zu sorgen.

Die Modelle der **M- und E-Serien** bieten sich für Unternehmen an, die eigene Server betreiben oder in denen größere Datenmengen über das Internet ausgetauscht werden. Schon ab dem kleinsten Modell sind sie für die Unterbringung in Serverschränken konzipiert. Die größeren Modelle sind mit redundanten Netzteilen ausgerüstet und bieten ebenfalls die Option, zusätzliche Hochgeschwindigkeits-Netzwerkadapter nutzen zu können. Ein größerer Speicher ermöglicht auf Wunsch erweitertes Logging.

## FEATURES

### - Auf jeder Hardware

**Firewall** Proxy, Packet Filtering, Stateful Packet Inspection

**IDS / IDP** Active / Passive Mode, 3 Engines  
16.000+ Signaturen

**VPN Typen** IPSEC, PPTP, SSL

**IPSEC Verschlüsselung** DES, 3DES, AES 128, AES 256

**Anti-Spam** SMTP, POP3, IMAP4  
25 Engines  
30,7 Millionen+ Signaturen

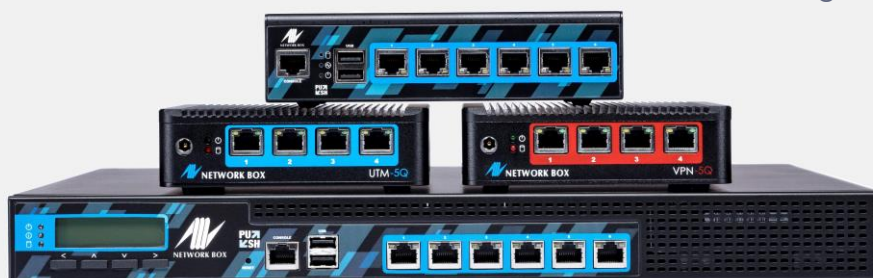
**Anti- Malware** SMTP, POP3, IMAP4, FTP, HTTP, HTTPS  
16 Engines  
11,2 Millionen+ Signaturen

**Content Filtering** FTP, HTTP, HTTPS, WAIS  
16 Engines  
11,2 Millionen+ Signaturen

**Anti-DDos** Automatisches Echtzeit-Fingerprinting

**IPv4 zu IPv6 Bridging** Eingehende / ausgehende Protokoll-Übersetzung

**PUSH Updates** Automatische Updates werden in durchschnittlich weniger als 45 Sekunden durchgeführt



# M-Serie

Aktuelle und hochleistungsfähige Hardware für mittelständische Unternehmen



## M-295i

(~1-150 User)

## M-395i

(~1-600 User)

Prozessor

64 bit, 3.3 GHz,  
Dual Core

RAM

8 GB, 1333 MHz DDR3

Festplatte

1x 1 TB 3.5" HDD

Netzwerk

6x 1 Gb Ethernet

Standard:

6x 1Gb Ethernet

Optionale Erweiterung:

6x 1Gb Ethernet

2x 10 Gb:

10 GBASE-SR

10 GBASE-T

MTBF

8.0 Jahre

7.8 Jahre

Stromversorgung

220 W

220 W

Gehäuse

1 HE Rackmount

1 HE Rackmount

I/O Schnittstellen

1x Reset-Taste  
1x Management Konsole (RS-232)  
2x USB 2.0

1x Management Konsole (RS-232)  
2x USB 2.0

Maße

431 x 44 x 305 mm

431 x 44 x 305 mm

Gewicht

7.0 Kg

8.2 Kg

Zertifizierung /  
Compliance

CE, UL, RoHS,  
FCC Class A

CE, UL, RoHS,  
FCC Class A

Verfügbare  
Software Pakete

FW+

CF+

FWAF

FW+

CF+

FWAF

EMP+

WBP+

AV+

EMP+

WBP+

AV+

UTM+

UTMW

UTM+

UTMW

# Hardware Benchmarks\* M-Serie

\*Alle Benchmarks wurden unter vollständig aktivierter Scan-Kapazität erhoben, um möglichst reale Bedingungen zu simulieren.



	M-295i	M-395i
<b>Firewall</b>		
Firewall Durchsatz	4.550 Mb/s	5.170 Mb/s
Empfohlene max. Netzwerkverbindungen	100.000	200.000
Maximale Netzwerkverbindungen	524.288	1.048.576
Application Proxies	ARP, DHCP, NTP, HTTP, HTTPS, FTP, SMTP, POP3, IMAP4	
Routing Protokolle	Statisch (empfohlen), RIP, HELLO, OSPF, IS-IS, EGP, BGP	
Basis Routing Protokolle	ARP, ICMP, IPv4, IPv6	
<b>IDS/IDP</b>		
IDS Durchsatz	2.810 Mb/s	3.550 Mb/s
IPS Durchsatz	220 Mb/s	1.030 Mb/s
Typen der detektierten Intrusionen	ICMP/IP, DoS, DDoS, Portscan, Protocol Level, Application Level	
Signaturen	16.000+ Signaturen	
<b>Virtual Private Network</b>		
VPN Durchsatz	580 Mb/s	1.220 Mb/s
VPN Typen	IPSEC, PPTP, GRE, SSL	
IPSEC Encryption Algorithmen	DE3, 3DES, AES 128, AES 256	
IPSEC Digest Algorithmen	MD5, SHA1, SHA2	
IPSEC Unterstützte Schlüssellängen	168/192 Bit DES, 128/256 Bit AES, 256/512 Bit SHA2, 2048+ Bit RSA	
IPSEC Unterstützte DH Gruppen	2, 5, 14, 15, 16, 17, 18, 22, 23, 24	
<b>Anti-Spam</b>		
SMTP Durchsatz (UTM+)	30.700 Mails/h	53.100 Mails/h
Anti-Spam Engines	25 heuristische, Signatur-, RBL- und Spam-Engines (30.700.000+ Signaturen)	
Gescannte Protokolle	SMTP, POP3, IMAP4, FTP, HTTP, HTTPS	
<b>Anti-Malware</b>		
Anti-Malware Durchsatz	190 Mb/s	410 Mb/s
Anti-Malware Engines	16 heuristische und Signatur-Engines (11.200.000+ Signaturen)	
Gescannte Protokolle	SMTP, POP3, IMAP4, FTP, HTTP, HTTPS	
<b>Content Filtering</b>		
Web Proxy Scanning Durchsatz (UTM+)	230 Anf./s	350 Anf./s
Unterstützte Protokolle	HTTP, HTTPS, FTP, WAIS	
User Filter	Authentisierte Nutzer / Quell-IP-Adresse	
Filter Regeln	User, Methode, Kategorie, Zeitplan	
Zeitplan Optionen	Uhrzeit / Tag bezogen auf User und Gruppen	
Kategorisierung / Datenbank	190+ Millionen Webseiten / 57 Kategorien	
Blacklists / Whitelists	Individuell für User / Gruppen	
<b>Web Application Firewall</b>		
WAF Durchsatz (Web Requests)	710 Mb/s	1.000 Mb/s
WAF Durchsatz	1.800 Anf./s	4.390 Anf./s
Unterstützte Protokolle	HTTP, HTTPS	

# Network Box Software Pakete

## M-Serie



Security Technologies	FW+	CF+	FWAF	EMP+	WBP+	AV+	UTM+	UTMW
PUSH Updates	✓	✓	✓	✓	✓	✓	✓	✓
IPv4 to IPv6 Bridging	✓	✓	✓	✓	✓	✓	✓	✓
Firewall	✓	✓	✓	✓	✓	✓	✓	✓
Intrusion Detection and Prevention (IDP)	✓	✓	✓	✓	✓	✓	✓	✓
Frontline, Anti-DDoS & Infected LAN	✓	✓	✓	✓	✓	✓	✓	✓
Virtual Private Network (VPN)	✓	✓	✓	✓	✓	✓	✓	✓
Network Monitoring and Reporting	✓	✓	✓	✓	✓	✓	✓	✓
Entity Management	✓	✓	✓	✓	✓	✓	✓	✓
Anti-Malware (E-Mail)				✓		✓	✓	✓
Anti-Malware (Web)					✓	✓	✓	✓
Anti-Spam				✓		✓	✓	✓
Content Filtering		✓			✓		✓	✓
Data Leakage Prevention (DLP)							✓	✓
Web Application Firewall (WAF)			✓					✓

# Network Box – All Inclusive

## - Mehr als Hardware



## WIR

### - Für Sie

Wir sind Teil Ihres Teams, werden nicht krank und gehen nie in den Urlaub

Netzwerkschutz und Monitoring rund um die Uhr

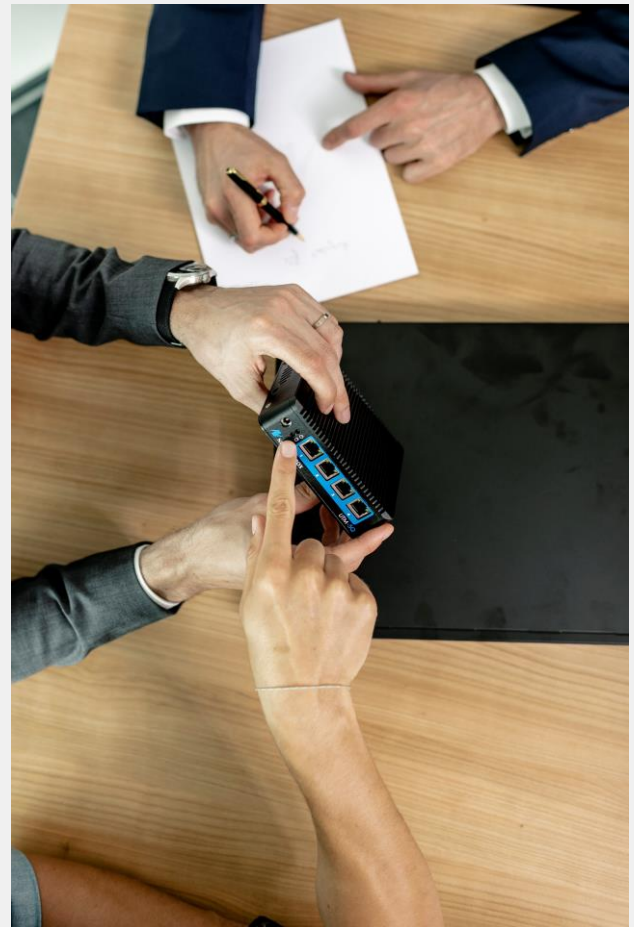
Wir kontaktieren Sie bei akuten Sicherheitsvorfällen proaktiv und helfen Ihnen bei der Lösung

Die Entwicklung eigener Lösungen bietet schnellere und flexiblere Reaktionszeiten auf Ihre Anfragen

Filterung von SPAM, Viren und weitere Schadsoftware

Wir senden Ihnen regelmäßige Übersichtliche Berichte zu Ihrer Netzwerksicherheit

Unterstützung in der Recherche-Arbeit und übernehmen Ihren IT-Sicherheits-Support



## SIE

### - sparen wertvolle Arbeitszeit,

Ressourcen, Weiterbildungen und (Re-)Zertifizierungen und können sich so auf die Kernaufgaben Ihres Unternehmens konzentrieren.

## Network Box – All Inclusive

Teststellungen | Miete | Kauf | Cloud | Support



# NETWORK BOX

Ihr Mitarbeiter für IT-Sicherheit

Weitere Informationen:

[www.network-box.eu](http://www.network-box.eu)

Network Box Deutschland GmbH

Ettore-Bugatti-Straße 6-14

51149 Köln

Tel.: +49 (0)2203 2020 78 - 0